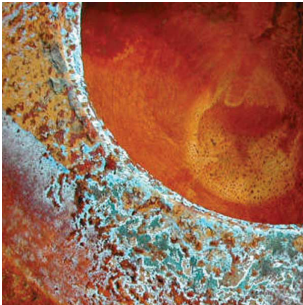


Echter Rost und Patina innerhalb von Stunden!



Modern Options gilt als Revolution auf dem Gebiet der Patinierung für fast alle Untergründe, wie Holz, Gips, Keramik, Metall uvm. Durch das Auftragen von Grundierungen, Effektlösungen und Patina lassen sich vielfältige Oberflächenstrukturen erzielen. Mit Rost- und Patinaeffektlösungen können durch Oxidation echte Patinierungen erzeugt werden.

Vorbereitung des Malgrundes

Zu Beginn den Malgrund gründlich von Staub, Fettflecken und anderen Unreinheiten befreien, anschließend zur besseren Haftung eine Grundierung auftragen. Für Holz, Gips und Keramik empfiehlt sich das Grundiermittel/Firnis von Modern Options. Bei oxidierenden Metallen sollte das Spezialgrundiermittel für Metalle verwendet werden.



Patina-Effekt (blau/grün)

Den Patina-Effekt erzielt man mit den Grundierungsmitteln: Kupfer, Gold, Bronze Hell, Bronze Dunkel. Den Alterungseffekt für Silber erhält man mit den Finish-Lösungen Rot bzw. Schwarz.

Nach der Vorbereitung des Untergrundes wird als erstes die gewünschte Grundierung in 2 bis 3 Schichten aufgetragen. Vor dem Auftragen der nächsten Schicht die Farbe 30 Minuten lang trocknen lassen. Anschließend wird die Patina Lösung auf die noch leicht klebrige Schicht aufgetragen. Schon nach einigen Minuten werden die ersten oxidierten Stellen sichtbar. In den darauffolgenden Stunden verstärkt sich dieser Effekt noch. Je nach gewünschtem Effekt sollte die Patina Lösung in 2 bis 3 Schichten verwendet werden.

Um dem mit Patina behandelten Werk ein geschwärztes Aussehen zu verleihen, etwas SCHWARZE FINISH-LÖSUNG mit dem Pinsel oder Lappen auftragen (bzw. ROTE FINISH-LÖSUNG zum Erhalt eines weinroten Farbtönen).

Rost-Effekt

Nach der Vorbereitung des Untergrundes wird als erstes die Eisen-Grundierung in 2 bis 3 Schichten aufgetragen. Vor dem Auftragen der nächsten Schicht die Farbe 30 Minuten lang trocknen lassen. Anschließend wird die Rost-Effekt Lösung auf die noch leicht klebrige Schicht aufgetragen. Schon nach einigen Minuten werden die ersten Rost-Stellen sichtbar. In den darauffolgenden Stunden verstärkt sich dieser Effekt noch.

Je nach gewünschtem Effekt sollte die Rost-Effekt Lösung in 2 bis 3 Schichten verwendet werden.

Tipp: Um ein Loslösen von Patinapartikeln zu vermeiden, kann man den dekorierten Gegenstand mit dem GRUNDIERMITTEL/FIRNIS von Modern Options versehen. Der Firnis kann jedoch das Aussehen der Patina beeinflussen.