



art creation
QUALITY FROM HOLLAND SINCE 1899

Tulpen

AQUARELLFARBE

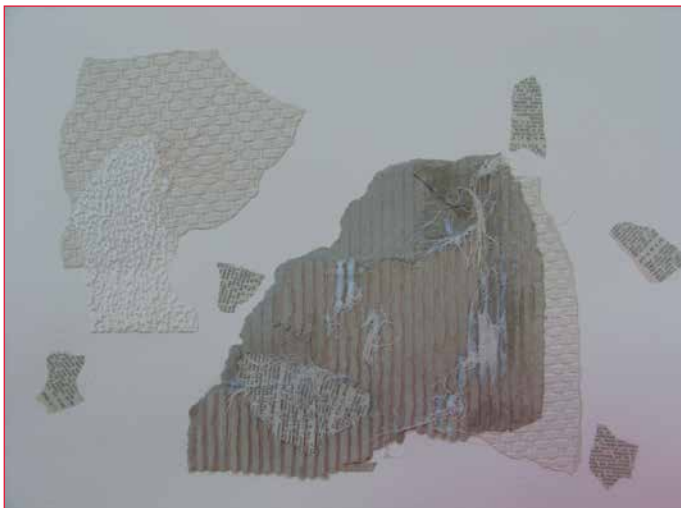
Gutes Aquarellpapier, etwas Gesso, Gelmalmittel und diverse Materialien - und Sie können auf eine etwas andere Art und Weise aquarellieren.

Was Sie benötigen

- Blatt Aquarellpapier (300 gr)
- Talens Art Creation Aquarellfarbe, diverse Farbtöne
- Talens Art Creation Aquarellpinsel
- Pinsel Spalter (platter Pinsel für das Auftragen von Gelmalmittel) zum Beispiel von Van Gogh
- Amsterdam Gelmalmittel matt oder glänzend
- Feinschreiber (wasserlöslich)
- Diverse Sorten Karton, Papier, Fäden, Zeitung, Gesso

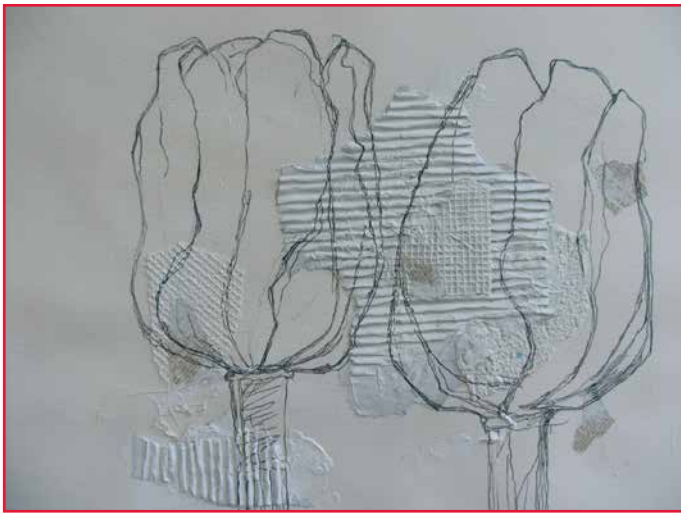
Tipps

- Nehmen Sie eine feste Qualität Aquarellpapier. Sparen Sie auf keinen Fall beim Papier! Gutes Aquarellpapier kann viel mehr: Die Farbe fließt besser, man kann länger darauf arbeiten und wenn doch einmal etwas schief geht, kann im schlimmsten Fall die Rückseite verwendet werden. Es gibt vielerlei Qualitäten Aquarellpapier mit vielen verschiedenen Strukturen. Für dieses Beispiel benutzen wir eine robuste 300 Gramm Qualität. Der Vorteil von dickerem Papier ist, dass man es nicht aufspannen muss.
- Auf dem Aquarellpapier kann man mit Gelmalmittel allerlei farbfremde Materialien aufkleben. Sorgfältig aufgeklebt werden sich diese Materialien nicht mehr vom Papier lösen, auch nicht während des Aquarellierens. Farbfremdes Material kann welliger Karton, diverse Sorten Papier (Tapete, Zeitung, Reis- oder Notenpapier) und Fäden sein. Grauer Karton kann mit Gesso weiss gemalt werden. Die Materialien müssen nicht unbedingt alle bemalt werden. Man kann die ursprüngliche Materialfarbe auch in die Malerei mit einbeziehen.
- Die Vorzeichnung der Tulpen wird mit einem Feinschreiber aufgetragen, der Tinte enthält und wasserlöslich ist. Sobald mit Wasser oder Aquarellfarbe über die Linien gemalt wird, fließt die Tinte mit der Farbe zusammen. Je mehr Linien neben- und übereinander gezeichnet werden, desto expressiver wird das Werkstück.
- Gehen Sie alle Schritte durch, bevor Sie beginnen.



SCHRITT 1:

Kleben Sie mit Gelmalmittel und dem Spalter-Pinsel Papier, Karton, Fäden, etc. auf das Aquarellpapier.



SCHRITT 2:

Färben Sie den Karton mit Gesso weiss ein, benutzen Sie dafür den Spalter-Pinsel. Zeichnen Sie dann die Vorzeichnung mit dem Feinschreiber auf. Zeichnen Sie viele Linien, das belebt die Malerei.



SCHRITT 3:

Aquarellieren Sie die Tulpen in verschiedenen roten und violetten Farbtönen.



SCHRITT 4:

Malen Sie den Himmel/Hintergrund mit Kobaltblau und Brillantblau. Bringen Sie zur Vertiefung mehr Rot auf den Tulpen an.



SCHRITT 5:

Um den Hintergrund noch intensiver zu gestalten, bringen Sie zum Schluss noch mehr Blau an.